

1

術後の合併症(肺炎等)を予防し早期退院に

手術後等の免疫が低下している状態では、お口の中の細菌による感染症にかかりやすくなり、入院が長引くこともあります。口腔ケアすることにより早期退院を促進します。

2

肺炎などの感染症の予防

唾液等が気管に入り込んでしまったとき、唾液の細菌が原因で肺炎を起こしやすい。お口の細菌を減らすことで、感染症を予防できます。

3

糖尿病・動脈硬化などの全身疾患の予防

歯周病などの感染症が、全身疾患(糖尿病、動脈硬化など)を引き起こす原因となります。お口の中をきれいに保つ事で全身疾患の予防につながります。

4

お口の機能の維持

食べ物をかんだり、飲み込んだりなど生活に必要なお口の役割を良好に保てます。

5

食欲促進、意欲向上に

お口の状態が悪くなり、食事が少なくなるのに関係し、体力、意欲が低下します。お口の状態を向上させることは体力や意欲向上につながります。

6

コミュニケーション機能の回復

お口は食事以外にも、会話などのコミュニケーションをするのに必要です。口内環境を改善することで気持ちよく会話することができます。

口腔管理を受けて頂くことで
お口の健康と体の健康を
維持していきましょう
スタッフ一同、皆様と一緒に
一生懸命がんばります



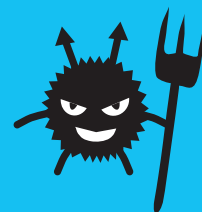
【口腔ケアセンター案内図】



碧南市民病院 口腔ケアセンター

〒447-8502 愛知県碧南市平和町3丁目6番地
TEL: 0566-48-5050(代表) / FAX: 0566-48-5065/

お口の中の細菌が
全身疾患を引き起こす
って知ってますか？



手術を受ける方

入院されてる方

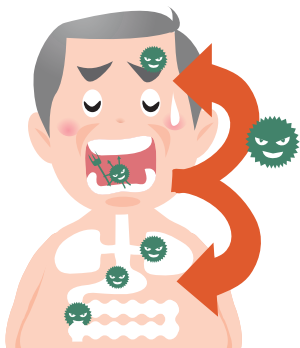
糖尿病・がん治療・
化学治療を受けられる方

碧南市民病院 口腔ケアセンター

歯周病は口だけの病気ではありません

ムシ歯や歯周病は、歯が抜けたり口臭の原因になるだけと思いませんか？

歯周病の原因はお口の中にいる細菌です。この細菌は通常体内に入っても体内の免疫力によって疾患を発症することはありませんが、免疫力が低下した時に合併症や感染症を引き起こすことがあります。



【歯周病菌と関連する全身疾患】

- 感染性心内膜炎 敗血症 糖尿病 心筋梗塞
- 早産・低体重児出産 誤嚥(ごえん)性肺炎 脳梗塞
- 放射線性粘膜炎 口腔粘膜炎 歯性感染症

免疫力の低下により症状が起こりえますので手術を控えている方や病気で入院されている方・高齢の方の受診をオススメします。



手術を控えている方へ

高齢の方・介護が必要な方・病気で入院されている方へ

糖尿病の方・がんの放射線治療・化学療法を受けられる方へ

【周術期口腔機能管理】

各診療科

通院中の診療科より事前に依頼を頂きます。

口腔チェック

歯科衛生士による口腔衛生指導、患者様に合わせた清掃道具、磨き方の提案を致します。



入院

専門的口腔ケア



手術

術後ケア

手術後に、病室にうかがいベッド上で、歯科衛生士による専門的口腔ケアを致します。

【専門的口腔ケア】

各病棟

看護師が入院の時に口の状態をみて依頼を頂きます。

口腔チェック

歯科衛生士が各病室にうかがいお口をチェックします。



専門的口腔ケア

必要に応じて、歯科衛生士が定期的にお口のケアを致します。



必要な方には、歯科医師における歯科処置(動揺歯の固定、虫歯の仮処置)など行います。

口の中をキレイにすることで様々なメリットがあります。



主治医・看護師にご相談を



※治療の一環であり診療費が発生する場合があります