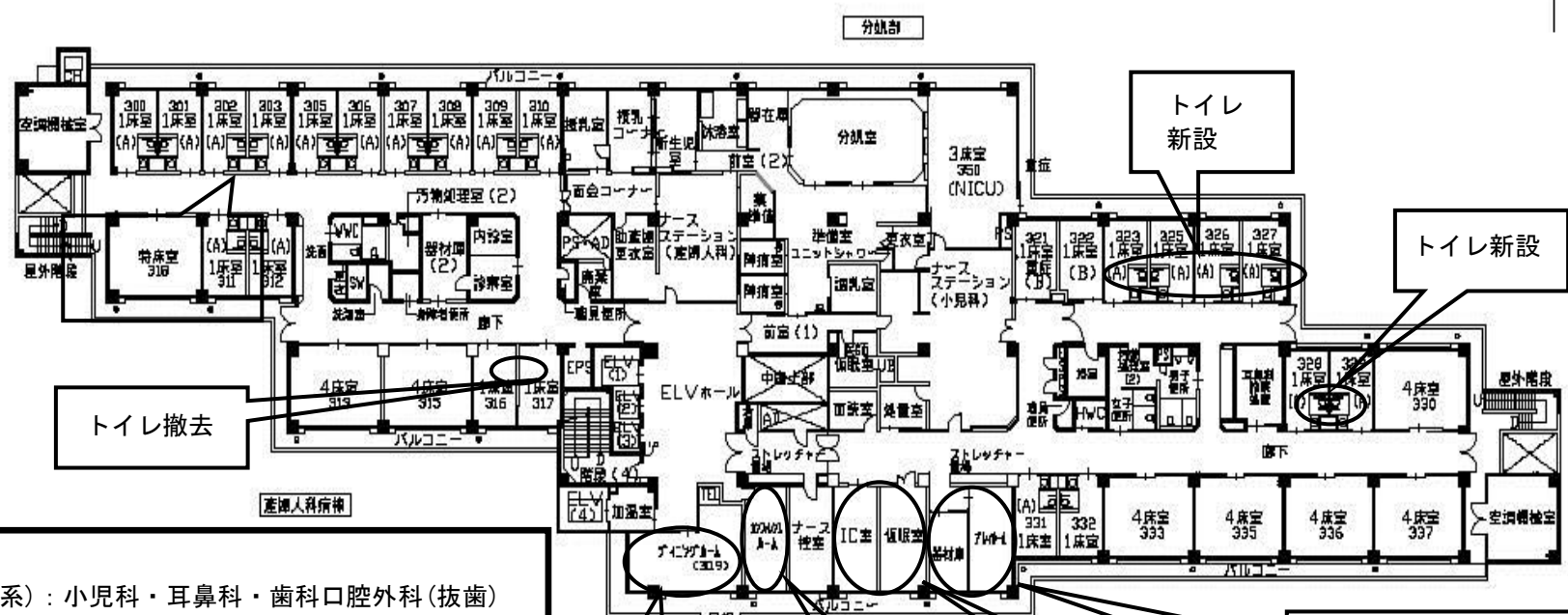
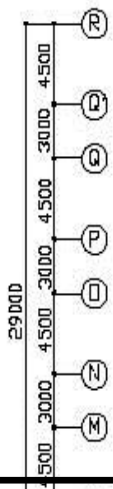
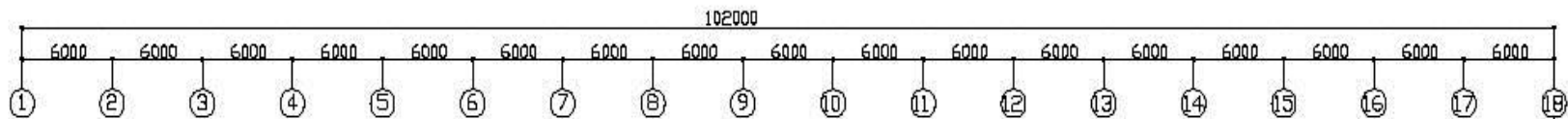


- 2階東：外科・脳神経外科・泌尿器科・皮膚科
 - ・ICU 4床→6床
 - ・個室 8床→8床
 - ・特室 2床→2床
 - ・4人床 8室×4人=32床→6室×4人=24床
 - ・合計 46床→40床 (-6床)
- 2階西：整形外科・歯科口腔外科
 - ・個室 4床→6床
 - ・4人床 9室×4人=36床→8室×4人=32床
 - ・合計 40床→38床 (-2床)

2階 平面図 1/300

4床室*14=56
1床室*16=16
6床室*1=6



- 3階東(外科系) : 小児科・耳鼻科・歯科口腔外科(抜歯)
 - ・NICU 3床→3床
 - ・個室 10床→10床
 - ・4人床 5室×4人=20床→5室×4人=20床
 - ・合計 33床→33床(増減なし)

- 3階西 : 産婦人科・外科
 - ・個室 15床→15床
 - ・4人床 2室×4人=8床→2室×4人=8床
 - ・合計 23床→23床(増減なし)

ダイニング
ルームの一部
とデイルーム
をダイニング
ルームと
する

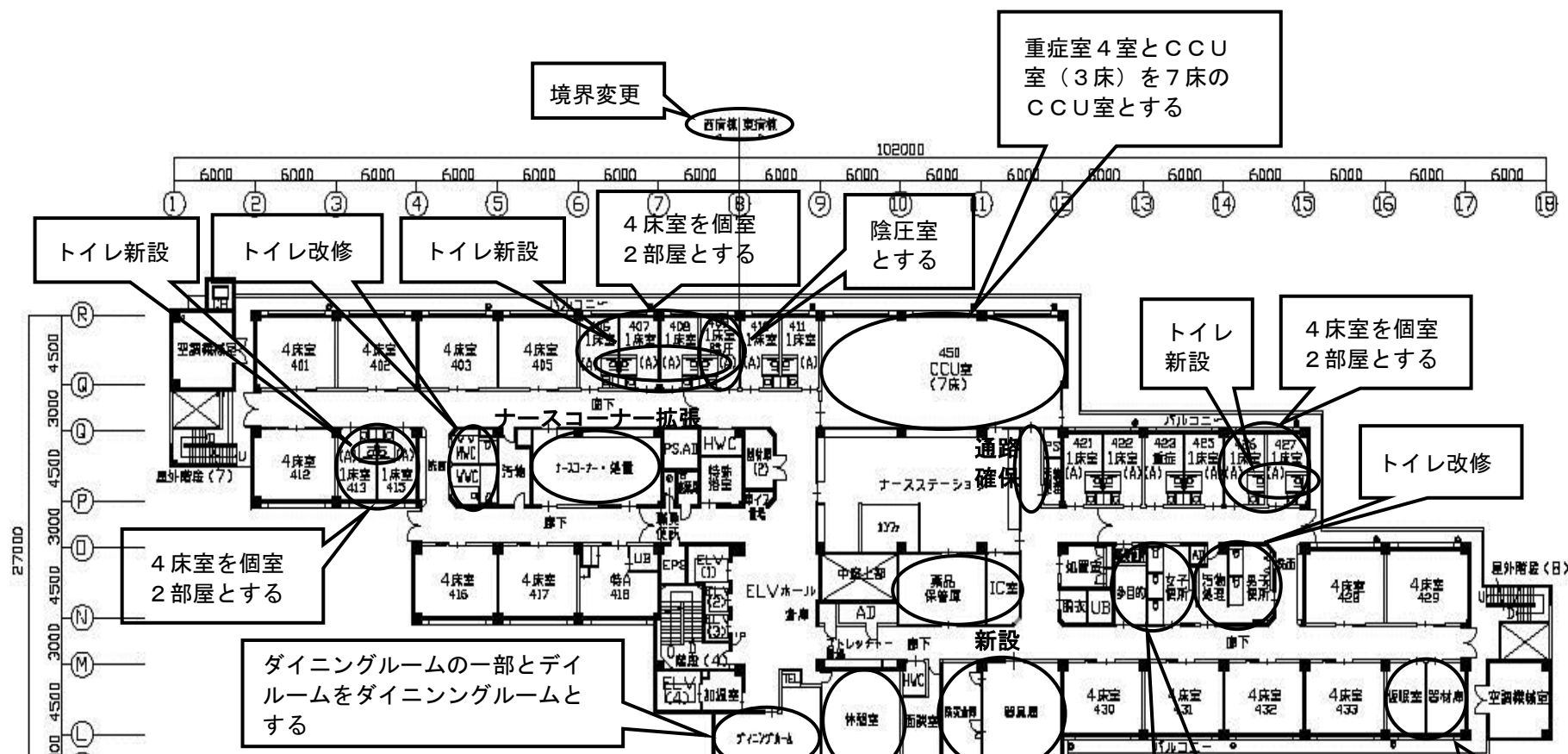
ダイニング
ルームの
一部をカン
ファレンス
ルームと
する

学習室をIC
室と仮眠室と
する

食堂兼プレイルームを
器材庫とプレイルーム
とする

3階 平面図 1/300

4床室*7-28
1床室*25-25
3床室*1-3



- 4階東：血液内科・神経内科
 - ・CCU 3床→7床
 - ・個室 8床→8床
 - ・4人床 8室×4人=32床→6室×4人=24床
 - ・合計 43床→39床 (-4床)
- 4階西：内分泌内科・消化器内科・その他内科系
 - ・個室 2床→6床
 - ・特室 1床→1床
 - ・4人床 10室×4人=40床→7室×4人=28床
 - ・合計 43床→35床 (-8床)

ダイニング
ルームの
一部を休憩
室とする

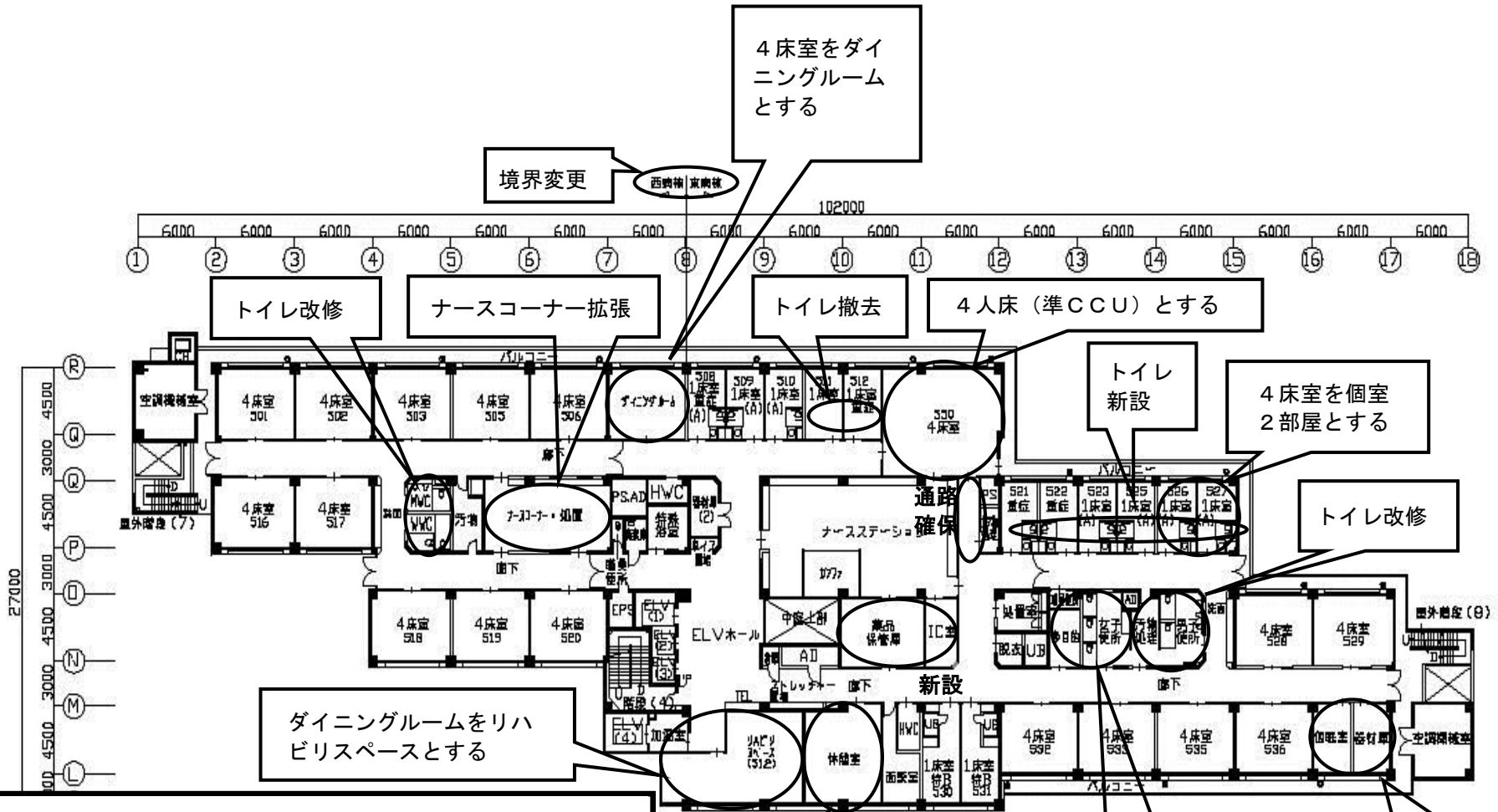
460号室
を器具庫と
防災倉庫と
する

ナースコー
ナーを共用
トイレの
拡張スペース
と多目的室
とする

4床室を仮
眠室と器材
庫とする

4階 平面図 1/300

4床室*13=52
1床室*15=15
7床室*1=7



- 5階東：循環器内科・呼吸器内科・内科系重症
 - ・HCU 5床→準CCU 4床
 - ・個室 9床→11床
 - ・特室 2床→2床
 - ・4人床 9室×4人=36床→6室×4人=24床
 - ・合計 52床→41床 (-11床)

- 5階西：地域包括ケア
 - ・4人床 10室×4人=40床→10室×4人=40床
 - ・合計 40床→40床 (増減なし)

ダイニング
ルームの一部
と耳鼻科処
置室を休憩室と
する

ナースコー
ナーを共用ト
イレの拡張ス
ペースと多目
的室とする

4床室を仮眠
室と器材庫の
2部屋とする

5階 平面図 1/300

4床室*17-68
1床室*13-13