

# あんくるバスが碧南市民病院へ 乗り入れるようになりました

平成26年10月1日からあんくるバス南部線が変更され、安城の東端方面からバスでの来院ができるようになりました。

あんくるバスのバス停は、くるくるバスのバス停横に設置されています。

## あんくるバス利用料金

1乗車100円。

※未就学児無料、定期券あり。

## あんくるバス時刻表(碧南市民病院)

右表のとおり

※あんくるバスの路線図及び各バス停の時刻表は、パンフレット又は安城市ホームページでご確認ください。

	碧南市民病院着	碧南市民病院発
7時		7:05
8時	8:43	8:47
9時		
10時	10:26	10:30
11時		
12時	12:46	12:50
13時		
14時	14:31	14:35
15時		
16時	16:16	16:20
17時		
18時	18:03	

## 救急外来休止のお知らせ

工事などによる停電により、次の時間は検査や手術ができないため、救急外来などを休止します。

この時間帯については、休日診療所や他の病院をご利用ください。

### 休止時間

10月 5日(日) 7:30~18:00

11月 2日(日) 0:00~18:00

12月21日(日) 7:30~18:00

※休止時間は予定ですので、時間が延びることがあります。

## 向こう3ヶ月間の行事予定

日時	行事名	場所
10月 6日(月)	目で見て感じてわかる糖尿病教室 「合併症を防ぐカギ」	講義室(2階)
10月 8日(水)	秋のお茶会	2階ダイニングルーム
10月28日(火)	第1回いきいき健康講座	エントランスホール
10月31日(金)	どんぐり音楽会	エントランスホール
11月4日(火)~5日(水)	秋のバラ展	エントランスホール
11月11日(火)	糖尿病週間関連行事	エントランスホール
11月25日(火)	第2回いきいき健康講座	エントランスホール
12月22日(月)	第3回いきいき健康講座	エントランスホール
12月24日(水)	クリスマスコンサート	エントランスホール
12月24日(水)	クリスマス会	各病棟

このほかにも、患者さんやご家族の方向けの講座やイベントなどを開催していきます。

最新の情報はホームページ(<http://www.city.hekinan.aichi.jp/HOSPITAL/index.htm>)をご覧ください。



## 乳腺外来 を始めました

- 毎週火曜日午後 予約制です
- 日本乳癌学会認定医が担当します
- マンモグラフィーは女性技師が対応いたします
- 問い合わせ先/地域連携室  
☎0566-48-5050 (内線：2549)

現在、乳がんになる人の数は年々増える傾向にあり、日本人女性の25人に1人が乳がんにかかっています。その勢いは7~8人に1人の割合で乳がんにかかるといわれるアメリカに徐々に近づきつつあります。そして残念ながら乳がんが亡くなる方も増加傾向にあり、その死亡率は11年間で2倍になりました。30歳から50歳代の女性がかかるがんの中で、一番多いのが乳がんです。月に一度は自己検診、1年に一度はマンモグラフィーと超音波検査を受け、日頃から乳房に関心を持ち、乳房のわずかな変化を見逃さないことが大切です。何か気になる症状があったときには、外科を受診して下さい。

病院ではまず問診、視触診、乳房X線検査(マンモグラフィー)、乳房超音波検査を行います。これらの検査で何か所見があるときには、針を刺して細胞をとる検査(穿刺細胞診や針生検)、MRI、CT等を行い診断を進めます。

当院では8月より、毎週火曜日の午後に乳腺外来を始めました。乳房にしこりを触れたり違和感を感じて心配な方や、乳癌検診をうけて精密検査が必要とされた方で、初診の方を対象としています。

一人ひとりに多めの時間をとり、問診・触診、乳房X線撮影(マンモグラフィー)、乳腺超音波



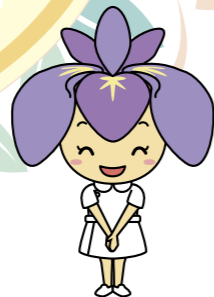
【私達が検査をさせていただきます!】

検査を行い、その日のうちに結果を出して説明します。必要に応じて穿刺細胞診も当日に行います。マンモグラフィー、超音波検査は女性技師が対応いたします。

乳腺外来は完全予約制です。受診を希望される方は、まずかかりつけ医に相談されることをお勧めします。かかりつけ医から地域医療連携室を通して予約ができます。

また、毎日の外科外来診療でも乳腺の診察を行っています。こちらは予約が無くても受診が可能です。症状があったり、心配なことがあるときにはお気軽に受診下さい。

# 「患者サロン」 ご存知ですか？



市民病院では、在宅療養しながら通院されているがん患者さんのために、平成26年から「患者サロン」を始めました。何人かの患者さんからの「同じ病気を持つ人たちと話したい。話をきいてもらいたい」という切実な言葉から、患者サロンは誕生しました。

患者サロンは「がんをもちながら在宅療養されている方が、同じ病を持つ人との交流や、癒しの時間を通じて、自分らしさを取り戻したり、新しい自分を見つけたりする場所」です。

緩和ケアチームの看護師・薬剤師、時には医師もスタッフとしてご一緒させていただいています。

お茶を飲んだりしながら、病気のこと、気持ち、生活の中の工夫、時には雑談などを座談会のようにお話しします。話される方の声にみんなで静かに耳を傾けることもあれば、大きな笑い声が外まで響くくらいあふれることもあります。

参加された方からは「とにかく外に出る機会がほしかった」



## 患者サロン開催お知らせ

日時 奇数月第2金曜日 14～15時

場所 碧南市民病院多目的研修室

(お知らせポスターの裏に地図を添付してあります)

### ●お知らせ場所

外来化学療養室・放射線治療室・内科・外科・婦人科・泌尿科外来に、ポスター提示と持ち帰り用チラシを設置してあります。

### ●申し込み場所

各科外来受付に声をおかけください。

「話をきいてるだけで癒された」「楽しく過ごせた」「他の方も同じ病気で親しみが持てた」などの声をいただいています。

興味のある方、一度患者サロンののそいでみませんか？お待ちしております。

病院内で様々なイベント等をおこないました。その一部をご紹介します。(6月から8月)

## 6/19 あじさい音楽会

毎年恒例(株)七福醸造 混声合唱団さんがミニコンサートを開催してくださいました。



## 7/7 七夕関連のイベント

エントランスホールなどに七夕飾りを飾って、来院者の方に短冊をつけて願いごとをしていただきました。小児科病棟では栄養士手作りの七夕の特別おやつも提供しました。



## 7/28~8/22 看護師インターンシップ

看護学校の学生さんが職場体験に来てくれました。



## 8/7 高校生1日看護体験

看護師に興味のある高校生が、白衣を着て看護体験をしました。



## EVENT 6月8月 7/31 小学生1日病院体験ツアー

12組24人に参加していただきました。「将来は医者になりたい」と言ってくれる子どももいました。



市民病院ホームページ (<http://www.city.hekinan.aichi.jp/HOSPITAL/index.htm>) でも、院内のイベントの報告を随時行っております。是非ご覧ください。

## 平成25年度 決算状況

		平成24年度	平成25年度	増減
入院	延べ患者数	93,277人	92,107人	△1,170人
	1日平均患者数	255.5人	252.3人	△3.2人
	診療単価	45,223円	46,119円	896円
	病床利用率	74.0%	72.9%	△1.1ポイント
外来	延べ患者数	194,225人	192,846人	△1,379人
	1日平均患者数	792.7人	790.3人	△2.4人
	診療単価	10,195円	10,503円	308円
病院事業収益		7,321,709千円	7,429,514千円	107,805千円
病院事業費用		7,700,090千円	7,945,267千円	245,177千円
単年度純損益		△378,381千円	△515,753千円	△137,372千円

今後も地域のみなさんに信頼され選ばれる病院として、医療の質の向上と経営改善に全力で努めてまいります。